



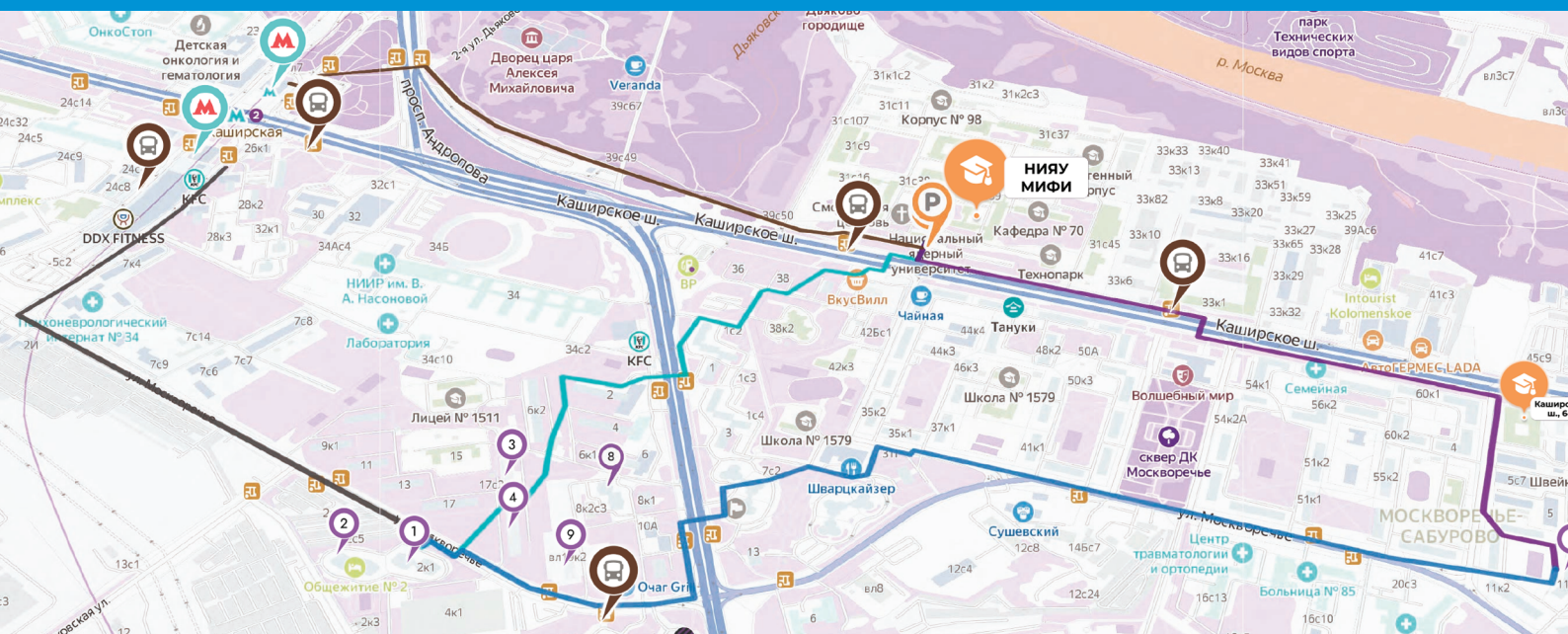
НИЯУ  
МИФИ

# ПАМЯТКА ПЕРВОКУРСНИКА 2023

## МАГИСТРАТУРА И АСПИРАНТУРА

### КАК ДОБРАТЬСЯ ДО НИЯУ МИФИ?

Основанием для прохода в университет до 31 октября 2023 г.  
является пропуск абитуриента и паспорт



Автобусы: 770, 899, E85, M83, M86, C838 - от метро "Каширская" до автобусной остановки "МИФИ"

Автобусы: C823, C850, C891 - от метро "Каширская" до автобусной остановки "Студгородок" (общежитие №1, 2, 3, 4, 9)

Автобусы: 770, 899, E85, M83, M86, C838 - от автобусной остановки "Институт автоматики" до "МИФИ" (общежитие №5)

# 01 / ДЛЯ НАЧАЛА - УЗНАЙ...

Основанием для прохода в университет до 30 октября 2023 г. является пропуск абитуриента (при наличии) и паспорт.

## УЧЕБНЫЕ ОФИСЫ ИНСТИТУТОВ И ФАКУЛЬТЕТОВ

Институт/факультет	№ телефона	Добавочн.	№ аудитории
Институт ядерной физики и технологий	(495)7885699	8442, 8991, 8127	Г-231, Г-231А, Г-223А
Институт лазерных и плазменных технологий	(495)7885699	8730	НЛК-3.58
Инженерно-физический институт биомедицины	(495)7885699	9264; 9419; 9536	Г-322
Институт нанотехнологий в электронике, спинтронике и фотонике	(495)7885699	7679; 8195	А-202
Институт интеллектуальных кибернетических систем	(495)7885699	8094	Г-309; Г-313
Институт финансовых технологий и экономической безопасности	(495)7885699	9220; 9973; 9795	К-710
Институт международных отношений	(495)7885699	9671	Г-301
Факультет бизнес-информатики и управления комплексными системами	(495)7885699	9671	Г-301
Институт физико-технических интеллектуальных систем	(495)7885699	9274; 9273	Д-306А
Высшая инженеринговая школа	(495)78 56 99	8600	Г-305
Факультет иностранных учащихся	(495)7885699	9301;9304;9305	Г-201
Отдел магистратуры	(495)7885699	7068	Г-314
Отдел аспирантура	(495)7885699	9923, 9904	Г-131



По вопросам, связанным с оплатой обучения, обращайтесь в отдел платных образовательных услуг (К- 619, тел. 8 (495) 788 56 99 доб.99-56, 99-55).

По вопросам, связанным с обучением на вечернем факультете, обращайтесь в ауд. Г- 315А, 8 (499) 324 71 04

## 02 / СДАЙ НЕОБХОДИМЫЕ ДОКУМЕНТЫ

Для оформления студенческого билета и зачетной книжки сдай ксерокопию паспорта, 6 фотографий 3x4 на матовой бумаге в учебный офис института/факультета. Для внесения в ЕРСЛ (единый реестр социальных льгот) обращайся в комнату Г-101.

## 03 / ПОЛУЧИ КНИГИ!

Учебную литературу, пароль для доступа к электронным учебникам и штрих-код читателя можно получить на Абонементе в главном корпусе, помещение Г-055 тел. (495) 7885699 доб. 9445. Выдача литературы осуществляется по предварительному on-line заказу на [www.library.mephi.ru](http://www.library.mephi.ru)



## 04 / БУДЬ ГОТОВ К ОБУЧЕНИЮ

Обучение будет проходить в гибридном формате: наряду с очным обучением часть занятий будет проходить дистанционно. Для дистанционного обучения необходимы:

- персональный компьютер или ноутбук, подключенный к сети Интернет;
- веб-камера, колонки и микрофон (могут быть встроенные);
- 2-ая веб-камера или смартфон с камерой;
- установленные приложения Zoom и Скайп для бизнеса, другие приложения, предложенные преподавателями;
- установленный веб-браузер (Google Chrome, Mozilla Firefox, Safari, Яндекс.Браузер) в последней версии;
- устройство для сканирования (фотографирования) выполняемых работ, позволяющие загрузить сканы (фотографии) на веб-ресурс.

## 05 / ЗНАЙ НАШИ ПРАВИЛА!

### ТРЕБОВАНИЯ ПО БЕЗОПАСНОСТИ:

- на территории университета установлен пропускной режим, изучи и соблюдай его. За нарушение пропускного режима возможно дисциплинарное взыскание вплоть до отчисления;
- при нарушении твоих прав или прав твоих товарищей обращайся в отдел безопасности тел. 8 (495) 788-56-99 доб. 96-60 центральная проходная к.2;
- курение на территории университета ЗАПРЕЩЕНО;

Студенты - иностранные граждане в течение трех рабочих дней после прибытия на учебу должны обратиться в Отдел по работе с иностранными учащимися (Г-106 тел. 8- (495) 788 56 99 доб. 95-89) для постановки на учет в Федеральной миграционной службе и оформления (предъявления) полиса добровольного медицинского страхования (Г-201 тел. 8 (495) 788 56 99 доб. 93-01).

## 06 / ПРАЗДНИК «ПОСВЯЩЕНИЕ В СТУДЕНТЫ НИЯУ МИФИ»

Состоится 1 сентября. Дополнительная информация будет представлена на сайте НИЯУ МИФИ.

## 07 / НА СТРАЖЕ ТВОЕГО ЗДОРОВЬЯ - ПОЛИКЛИНИКА НИЯУ МИФИ!

Каждому иногороднему первокурснику, а также жителю Московской области - гражданину РФ обязательно необходимо до 20 сентября 2022 г. прикрепиться к Поликлинике № 1 НИЯУ МИФИ по адресу: ул. Москворечье д.6 (тел. регистратуры 8(499) 324-74-06). При себе нужно иметь паспорт, медицинский страховой полис гражданина РФ (г. Москва), медицинскую справку по форме 086-у, СНИЛС (при наличии), сертификат о прививках, справку об отсутствии контактов в течение 14 дней с инфекционными заболеваниями.

Первокурсники - граждане других государств обслуживаются по полису Добровольного медицинского страхования.



# 08 / ХОЧЕШЬ ЗАСЕЛИТЬСЯ В ОБЩЕЖИТИЕ? ЗАРЕГИСТРИРУЙСЯ...

ДАТЫ ЗАСЕЛЕНИЯ	ИНСТИТУТ/ФАКУЛЬТЕТ
с 24 августа 2023	Институт лазерных и плазменных технологий
с 25 августа 2022	Инженерно-физический институт биомедицины Институт физико-технических интеллектуальных систем
с 26 августа 2022	Институт интеллектуальных кибернетических систем
с 24 августа 2022	Институт нанотехнологий в электронике, спинтронике и фотонике Институт ядерной физики и технологий Высшая инженеринговая школа
С 28 августа 2022	Институт международных отношений Факультет бизнес-информатики и управления комплексными системами Институт финансовых технологий и экономической безопасности
с 30 августа 2022	Аспирантура

## ВНИМАТЕЛЬНО ОЗНАКОМЬСЯ С ДАЛЬНЕЙШИМ ПОРЯДКОМ ДЕЙСТВИЙ:

**01 /** Подача документов на заселение в общежитие будет проходить в электронном виде через личный кабинет на сайте [home.mephi.ru](http://home.mephi.ru).

**02 /** Важно, что данную заявку вы должны оформить не менее чем за 2 дня до дня заселения вашего института.

**03 /** После успешной регистрации на заселение в общежитие, заявка получит статус «Доступно заселение», далее необходимо скачать направление на заселение в личном кабинете и прийти по адресу из направления, обратиться к коменданту корпуса и заселиться в общежитии. Во время заселения необходимо будет заключить Договор на проживание и оформить временную регистрацию. Оформление договоров на проживание проходит по адресу: г. Москва, ул. Москворечье, д.2, корп.1, 1 этаж с 09:00 до 18:00.

Для заселения в общежитие необходимо будет подготовить: фотографию 3x4, оригинал паспорта, приписное удостоверение или военный билет (для военнообязанных), направление на заселение.

Обращаем ваше внимание, что спустя несколько дней после зачисления вы получите оповещение на электронную почту о том, что для вас создан личный кабинет на корпоративном портале НИЯУ МИФИ [home.mephi.ru](http://home.mephi.ru), после чего на этом сайте вам необходимо будет пройти регистрацию для активации личного кабинета.

**04 /** Для оформления документов в паспортном столе необходимо предоставить: 1 фотографию 3x4, оригинал и ксерокопию паспорта (1-я страница полностью и страница с регистрацией), договор на предоставление места в общежитии и/или ксерокопию договора (который вы оформите в установленный день), приписное удостоверение или военный билет (для военнообязанных). По вопросам заселения в общежитие иностранных граждан, а также о своем прибытии необходимо предварительно ЗА НЕДЕЛЮ сообщить по электронной почте: [OVLikhacheva@mephi.ru](mailto:OVLikhacheva@mephi.ru), [ONPetukhova@mephi.ru](mailto:ONPetukhova@mephi.ru)

# 09 / ИНФОРМАЦИЯ ДЛЯ ВОЕННООБЯЗАННЫХ И ПРИЗЫВНИКОВ

Все военнообязанные, призывники и юноши, не достигшие призывного возраста, обязаны до 20 сентября пройти регистрацию в Военно-мобилизационном управлении (комн. Г-119 Главного корпуса). При себе иметь воинский документ и паспорт. Студенты, не прошедшие регистрацию в Военно-мобилизационном управлении, подвергаются дисциплинарному наказанию за нарушение правил внутреннего распорядка.

Проживающим в Москве не нужно выписываться с постоянного места жительства и сниматься с воинского учёта.

Проживающим за пределами Москвы военнообязанным и призывникам необходимо сняться с воинского учёта в отделе военного комиссариата по месту постоянной регистрации и встать на воинский учёт по месту временной регистрации.

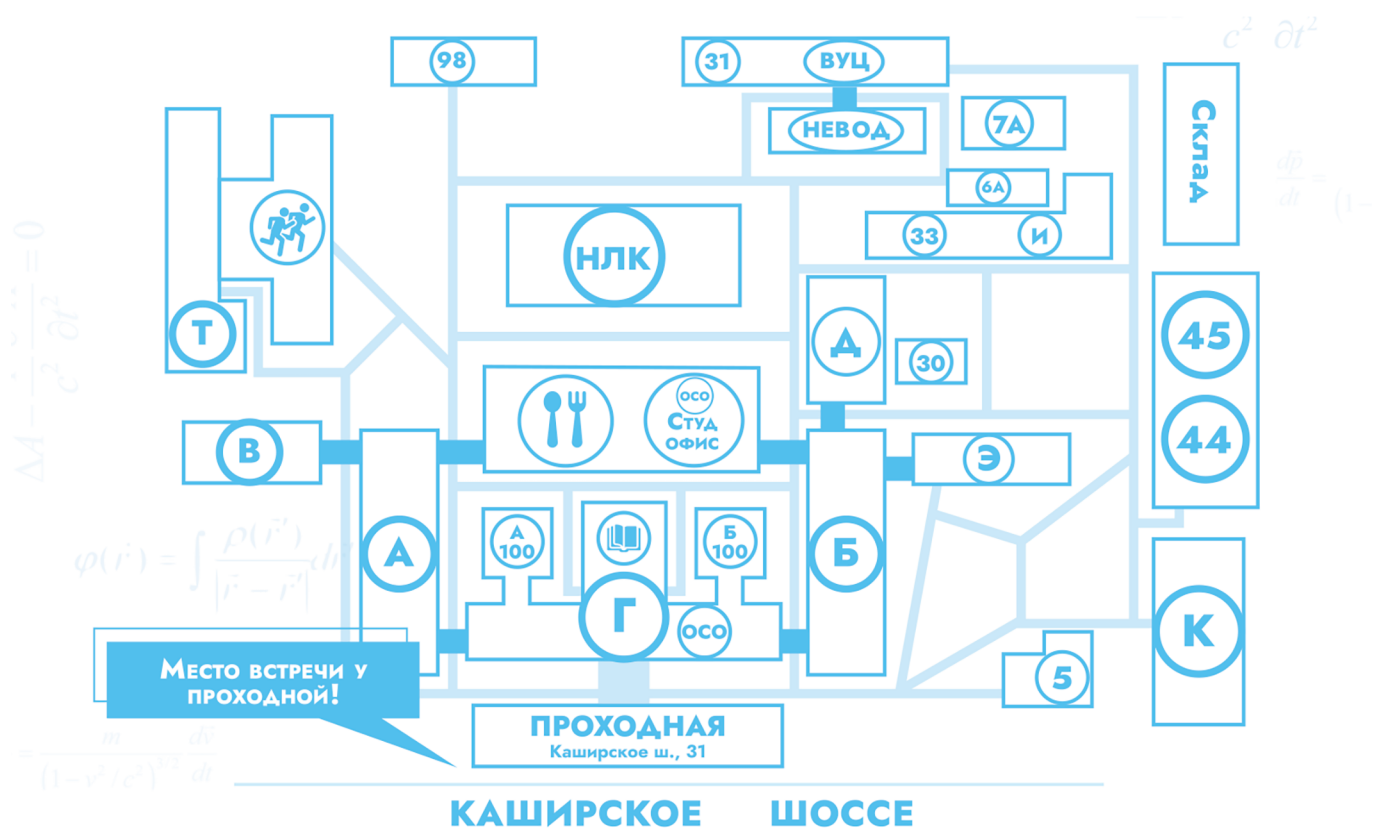
Зачисленным в Университет с предоставлением места в общежитии необходимо встать на воинский учёт в военном комиссариате района г. Москвы (ул. Москворечье, Пролетарский пр., ул. Кошкина - военкомат Даниловского р-на ЮАО г. Москвы, расположенный по адресу: Пересветов пер., 5; ул. Шкулёва - военкомат Лефортовского р-на ЮВАО г. Москвы, расположенный по адресу: ул. Саратовская, 21).

Дату постановки на воинский учёт сообщить в ВМУ (комната Г-119) до 20 сентября. В течение всего периода обучения необходимо в двухнедельный срок сообщать в ВМУ обо всех изменениях, произошедших в учётных данных (изменение адреса места жительства, семейного положения, замена или утрата паспорта, воинского документа и т.д.).





## ПЛАН-КАРТА НИЯУ МИФИ



## ГЛАВНЫЙ КОРПУС

- 0 этаж** – Объединенный совет обучающихся
- 0,5 этаж** – Абонемент учебной литературы
- 1 этаж** – Медпункт, отдел кадров, банкоматы
- 1,5 этаж** – Студенческий читальный зал

- 2 этаж** – Ректорат
- 2,5 этаж** – Научный читальный зал
- 3,5 этаж** – Актовый зал
- 4 этаж** – Лекционные аудитории